

Demain
l'Université de Strasbourg

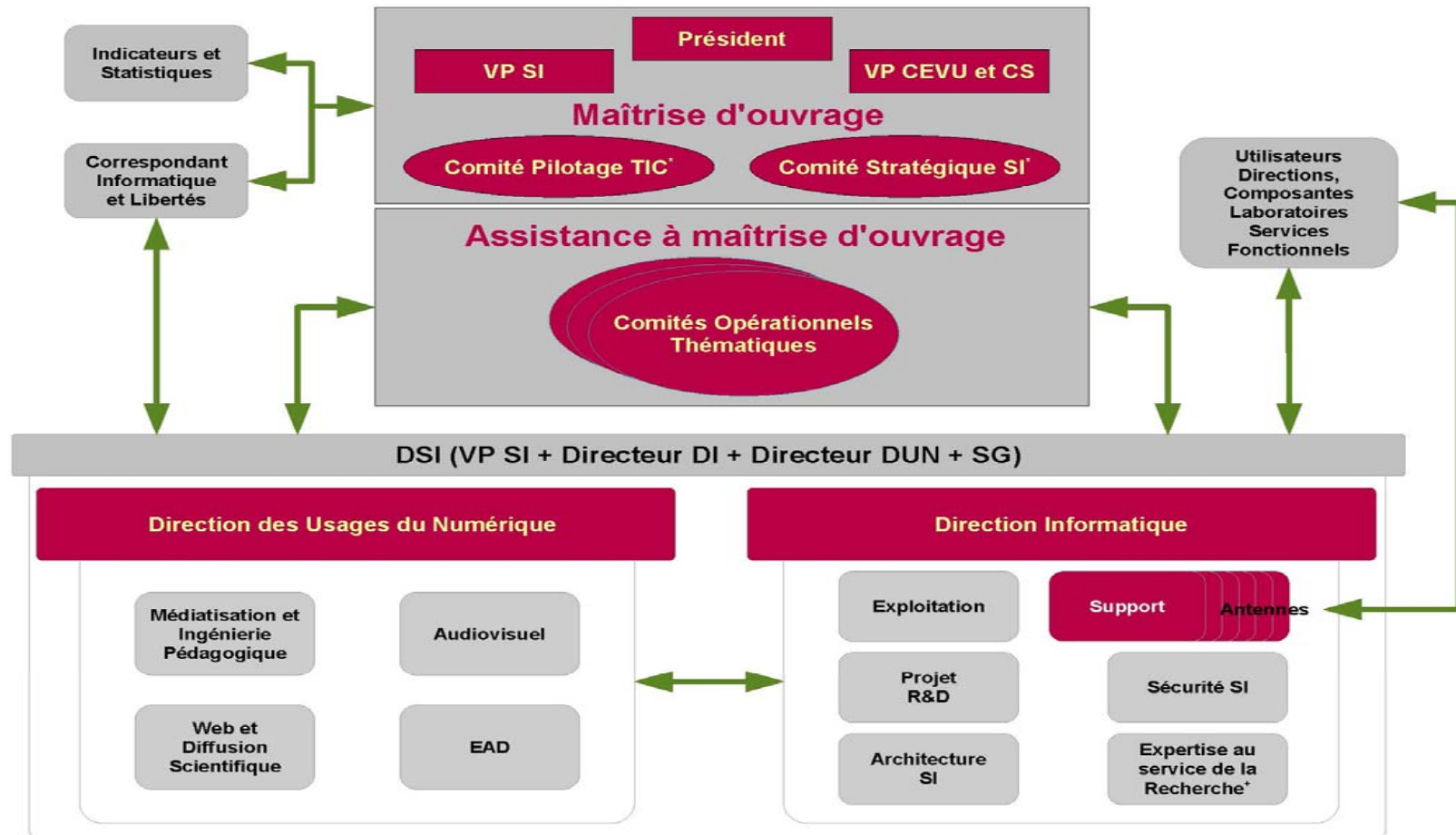
Projet informatique et numérique

Point d'étape – 5 décembre 2008

(Catherine Mongenet et Pierre David)

demain.unistra.fr

Une organisation nouvelle

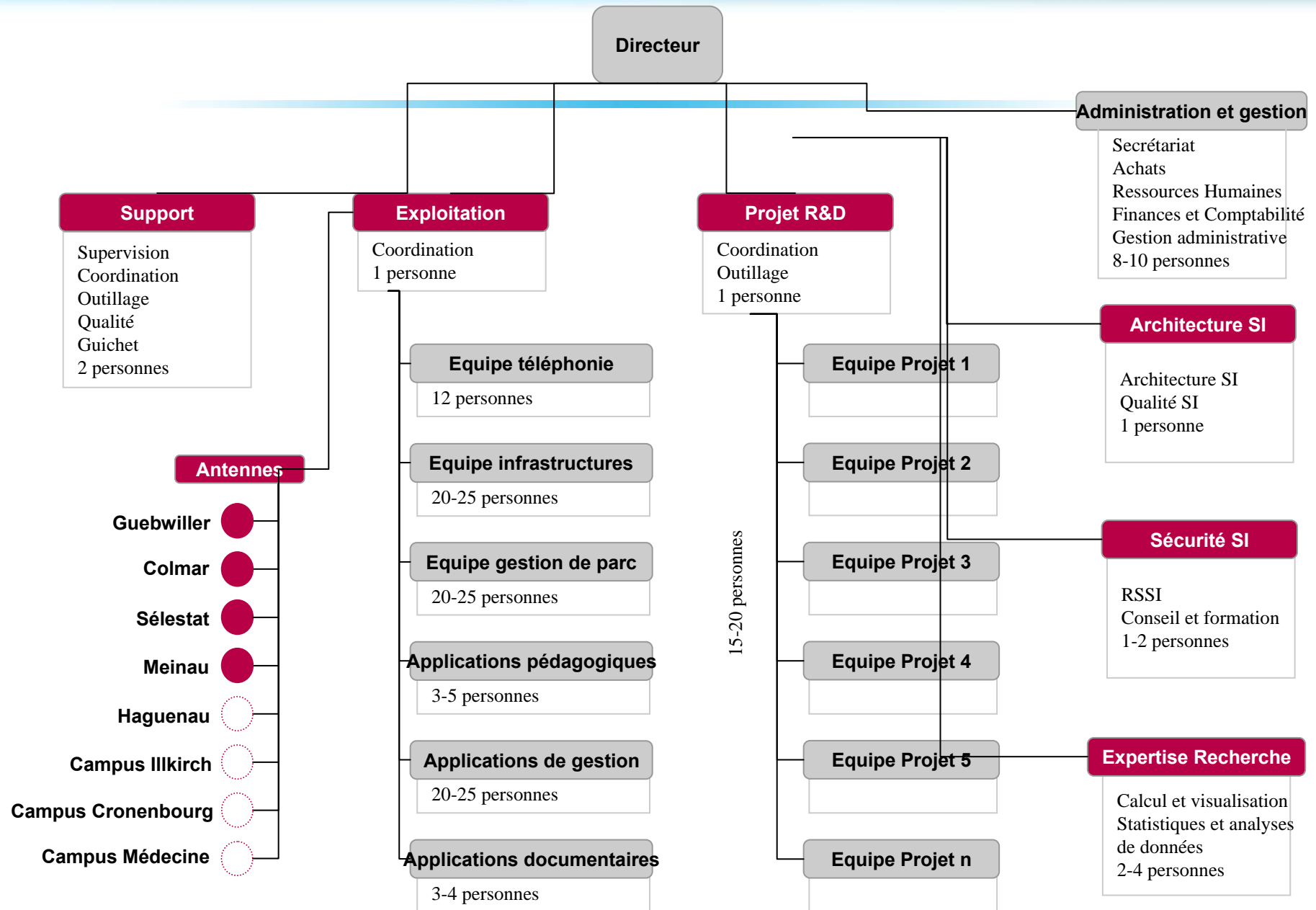


(*) Associant des représentants des EPST

(*) Doté d'un conseil scientifique

Pilotage et missions - Version du 18/06/2008

Demain l'Université de Strasbourg



Affectation des personnels

- **Auditions avec le cabinet Voirin : depuis septembre**
- **Présentation organigramme aux personnels : 7 novembre**
- **Postes d'encadrement :**
 - ▶ **Publication des fiches de postes : 7 novembre**
 - ▶ **Auditions : samedi 22 et lundi 24 novembre**
 - ▶ **Actuellement : négociation avec directeurs de composantes**
- **Affectation dans les équipes**
 - ▶ **Une fois l'encadrement déterminé**
 - ▶ **Prise en compte des souhaits exprimés et des besoins de la DI**
 - ▶ **Objectif : décembre 2008/janvier 2009**
- **Organisation des équipes**
 - ▶ **Définition des objectifs et des plans d'action**
 - ▶ **Objectif : janvier 2009**

Regroupement géographique

- **Contexte spécifique**
 - ▶ **9 anciens services → 2 nouvelles directions**
 - ▶ **Actuellement : 12 implantations géographiques**
 - ▶ Non compris les antennes de l'IUFM (12 → 16)
- **Objectif à moyen terme : regrouper géographiquement DI et DUN en un lieu unique**
- **Objectif à court terme : regrouper chaque équipe en un lieu unique**
- **Difficulté majeure du projet**

Le support utilisateur

- **Nouvelle offre de service : innovation du schéma directeur**
 - ▶ **Public :**
 - ▶ Tous les utilisateurs (personnels, étudiants) des services mutualisés
 - ▶ Extension vers les composantes contractualisées avec la DI
- **Enjeux**
 - ▶ **Simplification pour l'utilisateur**
 - ▶ **Organisation structurante pour la DI : centrée vers l'utilisateur**
- **Prochaines étapes**
 - ▶ **Définition des outils**
 - ▶ **Définition des procédures d'exploitation**
 - ▶ **Logistique du plateau (locaux, moyens)**
 - ▶ **Communication**
- **Échéance : fin du premier semestre 2009**

Annuaire

- **Annuaire = ensemble des données d'accès aux services**
 - ▶ Exemples : pour la messagerie électronique, l'ENT, etc.
- **Objectifs**
 - ▶ Annuaire fiable : démarche « système d'information »
 - ▶ Population : personnels, hébergés, étudiants, etc.
 - ▶ Personnels, hébergés, etc : 01/01/2009
 - ▶ Étudiants : rentrée 2009
- **Groupe de travail « annuaire »**
- **« Cellule annuaire »**
 - ▶ Opérationnelle depuis le 12 novembre
 - ▶ 5 personnes à temps plein (SIIG, IUFM, CRC, CURRI)
 - ▶ Calendrier extrêmement serré

Messagerie 1/2

- **Domaine « unistra.fr » : bureau restreint du 29 septembre**
- **Principes :**
 - ▶ tous les personnels (+ hébergés) ont une boîte :
login@unistra.fr
 - ▶ tous les étudiants ont une boîte :
login@unistra.fr
- **Possibilité d'avoir @xxx.unistra.fr (composantes, labos)**
 - ▶ Devrait être l'exception plutôt que la règle
- **Pourquoi login@ ?**
 - ▶ Prenom.Nom = carcan trop rigide en cas d'homonymie (~ 1 %)
 - ▶ Court, facile à saisir
 - ▶ Idem MIT, Harvard, Berkeley, Stanford, etc.
 - ▶ Certains utilisateurs ont « prenom.nom » comme login
 - ▶ Possibilité ultérieure de changer de login

Messagerie 2/2

- **Premier janvier 2009**
 - ▶ Disponibilité des boîtes @unistra.fr pour tous les personnels
- **Jusqu'au 30 juin 2009**
 - ▶ Dialogue avec composantes et laboratoires (@xxx.unistra.fr)
- **30 juin 2009**
 - ▶ Recensement des anciennes adresses @xxx.u-strasbg.fr
 - ▶ Redirection vers @unistra.fr ou @xxx.unistra.fr
 - ▶ Plus aucune boîte @xxx.u-strasbg.fr ne peut être créée
- **Septembre 2009**
 - ▶ Disponibilité des boîtes @unistra.fr pour tous les étudiants
- **Après 2015**
 - ▶ Fin de validité des adresses @xxx.u-strasbg.fr